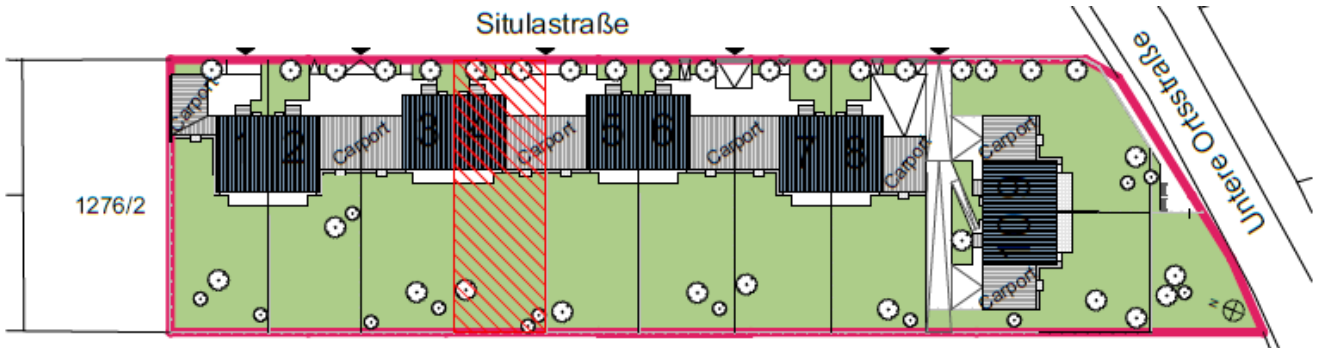


# Allgemeine gemeinnützige Wohnungsgenossenschaft eingetragene Genossenschaft

mit beschränkter Haftung in St. Pölten  
3100 St. Pölten, Josefstraße 70-72



## Moderne Doppelhäuser



Bedarfsorientierte Errichtung von fünf Doppelhäusern

### Kuffern - Gemeinde Statzendorf - Situlastraße

#### Wohnnutzfläche

ca. 108 m<sup>2</sup> (EG + OG)

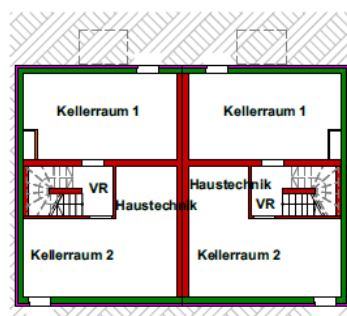
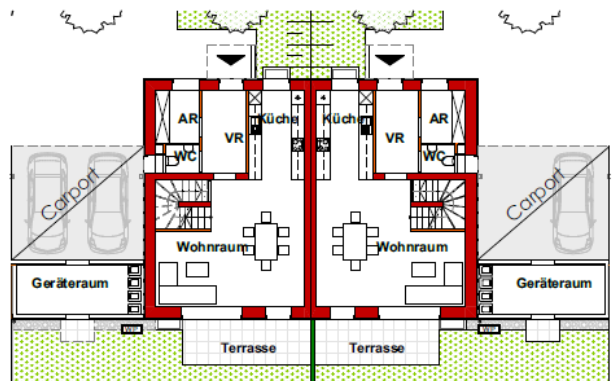
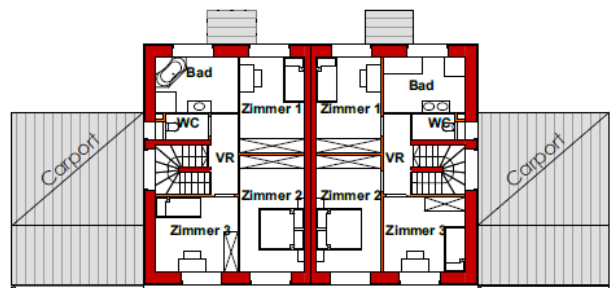
zuzüglich Terrasse, Außenabstellraum,  
Doppelcarport und ca. 300 m<sup>2</sup> Eigengarten

- Ziegelmassivbauweise
- Ökologische Hanffassade
- Wärmepumpenheizung
- Photovoltaik-Anlage

Baukostenbeitrag ca. € 69.000,-

monatliche Belastung ca. € 840,-  
(inklusive Betriebs- und Nebenkosten,  
ohne Heizung, Warmwasser und Strom)

ca. € 75,- für das Doppelcarport



Errichtung durch Wohnbauförderungsmittel der  
NÖ Landesregierung; Unter bestimmten  
Voraussetzungen ist der Erhalt eines monatlichen  
Wohnzuschusses möglich.

Bei Zuweisung eines Hauses ist der Beitritt zu  
unserer Genossenschaft erforderlich und es sind  
einmalig 3 Genossenschaftsanteile für einen  
Betrag von insgesamt € 102,30 zu erwerben.

Voraussichtlicher Heizwärmebedarf  $\leq 30$  kWh/m<sup>2</sup>a

**Anmeldungen** Gemeindeamt der Gemeinde Statzendorf

Telefon 02786/2247 DW 14 Frau Manuela Messerer

**Informationen und Beratung** durch unsere Mitarbeiterin Bettina Hoheneder unter

Tel.: 02742/77 288 DW 14 E-Mail: office@wohnungsgen.at